

OBJEDNATEL A INVESTOR : Mendelova univerzita v Brně Zemědělská 1, 613 00 Brno	Mendelova univerzita v Brně 
GENERÁLNÍ PROJEKTANT : Atelier Chlup Drobného 51, 602 00 Brno www.atelierchlup.cz	

PROJEKT :

***Stavební úpravy pro rozšíření univerzitní  
infrastruktury ÚVIS MENDELU - INTERIER***

PROJEKTANT ČÁSTI: Atelier Chlup Drobného 51, 602 00 Brno www.atelierchlup.cz	
STUPEŇ :	Dokumentace pro provedení stavby
OBJEKT :	Stavební objekt SO 01
ČÁST :	A - PRŮVODNÍ ZPRÁVA
DATUM :	3 / 2017
VYPRACOVAL :	Ing. arch. Tomáš Hlavsa

## Identifikační údaje

### Údaje o stavbě

#### a) Název stavby

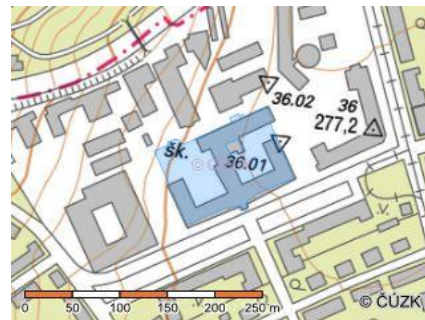
## Stavební úpravy pro rozšíření univerzitní infrastruktury ÚVIS MENDELU - INTERIER

#### b) Místo stavby (adresa, čísla popisná, katastrální území, parcelní čísla pozemků)

**Mendelova univerzita v Brně, Zemědělská 1, 613 00 Brno, Budova A**

##### Informace o pozemku:

Parcelní číslo: 1/1  
Obec: Brno [582786]  
Katastrální území: Černá Pole [610771]  
Výměra [m<sup>2</sup>]: 10169  
Typ parcely: Parcela katastru nemovitostí  
Mapový list: DKM  
Určení výměry: Graficky nebo v digitalizované mapě  
Druh pozemku: zastavěná plocha a nádvoří



#### c) Předmět projektové dokumentace

Stavební úpravy pro rozšíření univerzitní infrastruktury ÚVIS MENDELU - INTERIER - předmětem projektové dokumentace je návrh interiéru do nově vytvořeného provozně dispozičního uspořádání provozu ÚVIS a nové knihovny s volným výběrem v určené části budovy A včetně vyřešení souvisejících provozních vazeb na stávající provozní části.

### Údaje o stavebníkovi

**Mendelova univerzita v Brně, Zemědělská 1, 613 00 Brno**

Statutární orgán: prof. RNDr. Ladislav Havel, CSc. – rektor MENDELU

Ke smluvnímu jednání oprávněn: prof. RNDr. Ladislav Havel, CSc. – příkazce operace

Ing. Lujza Oravcová – správce rozpočtu

V technických záležitostech: Ing. Tomáš Dosoudil (kontakt: tel.: 733144365, e – mail: dosoudil@mendelu.cz )

IČ: 621 56 489

DIČ: CZ 62156489

### Údaje o zpracovateli projektové dokumentace

GENERÁLNÍ PROJEKTANT: Ing. arch. Jan Chlup  
autorizovaný architekt se všeobecnou působností  
číslo autorizace: 976  
ATELIER CHLUP  
Drobného 51  
602 00 Brno  
tel.: 541 210 589  
www.atelierchlup.cz

## Popis realizace

1) Projekt řeší návrh nového interiérového vybavení nově rekonstruovaných prostor v pavilonu A Mendlovy university a úzce navazuje na projekt "Stavební úpravy pro rozšíření univerzitní infrastruktury ÚVIS MENDELU".

Dodavatel je povinen si před zahájením prací zaměřit skutečně provedený stav stavby a na základě jeho a této dokumentace zpracovat výrobní dokumentaci dodávaných výrobků. Zpracovávání výrobní dokumentace musí být konzultováno s generálním projektantem. V případě zjištění nesouladu zaměření a předpokladu v projektové dokumentaci musí být dodavatelské práce zastaveny a musí být o této skutečnosti neprodleně generální projektant informován a společně s ním bude navržen další postup. Před dodávkou a objednávkou výrobků musí být generálnímu projektantovi předloženy vzorky materiálů a úprav povrchů k odsouhlasení.

2) Při realizaci interiéru je nutné dodržovat následující normy a předpisy

**ČSN 91 0100 Nábytek - Bezpečnostní požadavky**

**ČSN 91 0001 Dřevěný nábytek - technické požadavky**

**ČSN 91 0015 Čalouněný nábytek - všeobecné požadavky**

**ČSN 91 0102 Nábytek – Povrchová úprava dřevěného nábytku**

**ČSN 01 3610 Výkresy ve dřevozpracujícím průmyslu**

Tab. 1: Přehled aktuálně platných evropských norem pro nábytek

Evropské technické normy pro nábytek			1 – překlad, 2 – převzetí v angličtině, 9 – vyhlášení ve věstníku UNMZ	
Označení	Rok	Třídící znak	Název	
ČSN EN 1116	2004	910 115	Kuchyňský nábytek - Koordinované rozměry kuchyňského nábytku a vybavení	1
ČSN EN 15338+A1	2010	910 216	Nábytkové kování - Pevnost a trvanlivost výsuvných prvků a jejich komponent	9
ČSN EN 13759	2013	910 219	Bytový nábytek - Sedací nábytek - Zkušební metody pro stanovení odolnosti sklápěcích a/nebo vyklápěcích mechanismů a ovládacích mechanismů rozkládacích pohovek	9
ČSN EN 14072	2004	910 224	Sklo v nábytku - Metody zkoušení	1
ČSN EN 1730	2004	910 225	Bytový nábytek - Stoly - Metody zkoušení pro stanovení pevnosti, trvanlivosti a stability	1
ČSN EN 1725	1998	910 230	Nábytek bytový - Postele a matrace - Bezpečnostní požadavky a zkušební metody	1
ČSN EN 1021-1	2006	910 232	Nábytek - Hodnocení zápalnosti čalouněného nábytku - Část 1: Zdroj zapálení - žhnoucí cigareta	9
ČSN EN 1021-2	2006	910 232	Nábytek - Hodnocení zápalnosti čalouněného nábytku - Část 2: Zdroj zapálení - ekvivalent plamene zápalky	9
ČSN EN 1022	2006	910 234	Nábytek bytový - Sedací nábytek - Hodnocení stability	9
ČSN EN 1728	2001	910 235	Nábytek bytový - Sedací nábytek - Zkušební metody pro stanovení pevnosti a trvanlivosti	1
ČSN EN 597-1	1996	910 236	Nábytek - Hodnocení zápalnosti matrací a lůžek s pevným čalouněním - Část 1: Zdroj zapálení - žhnoucí cigareta	1
ČSN EN 597-2	1996	910 236	Nábytek - Hodnocení zápalnosti matrací a lůžek s pevným čalouněním - Část 2: Zdroj zapálení - ekvivalent plamene zápalky	1
ČSN EN 14749	2006	910 240	Bytový a kuchyňský úložný nábytek a pracovní desky - Bezpečnostní požadavky a metody zkoušení	1
ČSN P CEN/TS 16209	2011	910 269	Nábytek - Klasifikace vlastností povrchů nábytku	9
ČSN EN 13722	2005	910 273	Nábytek - Stanovení lesku povrchu	9
ČSN EN 12721	2009	910 278	Nábytek - Hodnocení odolnosti povrchu proti působení vlhkého tepla	1
ČSN EN 12720	2009	910 280	Nábytek - Hodnocení odolnosti povrchu proti působení studených kapalin	1
ČSN EN 12722	2009	910 287	Nábytek - Hodnocení odolnosti povrchu proti působení suchého tepla	1
ČSN EN 13721	2005	910 288	Nábytek - Stanovení povrchového odrazu	9
ČSN EN 15185	2011	910 289	Nábytek - Hodnocení odolnosti povrchu proti oděru	9
ČSN EN 15186	2012	910 290	Nábytek - Hodnocení odolnosti povrchu proti poškrábání	9
ČSN EN 15187	2007	910 291	Nábytek - Hodnocení účinku vystavení světlu	9

ČSN EN 15570	2008	910 295	Kování pro nábytek - Pevnost a trvanlivost závěsů a jejich součástí - Závěsy se svislou osou otáčení	9
ČSN EN 12520	2010	910 602	Nábytek - Pevnost, trvanlivost a bezpečnost - Požadavky pro domácí sedací nábytek	9
ČSN EN 747-1	2013	910 603	Nábytek - Patrová lůžka a vysoká lůžka do interiérů - Část 1: Požadavky na bezpečnost, pevnost a trvanlivost	1
ČSN EN 747-2	2013	910 603	Nábytek - Patrová lůžka a vysoká lůžka do interiérů - Část 2: Zkušební metody	1
ČSN EN 1129-1	1997	910 605	Nábytek - Sklápěcí postele - Bezpečnostní požadavky a zkoušení - Část 1: Bezpečnostní požadavky	1
ČSN EN 1129-2	1997	910 605	Nábytek - Sklápěcí postele - Bezpečnostní požadavky a zkoušení - Část 2: Zkušební metody	1
ČSN EN 716-1	2008	910 606	Nábytek - Dětské postýlky a skládací postýlky pro bytové použití - Část 1: Bezpečnostní požadavky	1
ČSN EN 716-2	2008	910 606	Nábytek - Dětské postýlky a skládací postýlky pro bytové použití - Část 2: Zkušební metody	1
ČSN EN 12227	2011	910 607	Dětské ohrádky pro domácí použití - Bezpečnostní požadavky a metody zkoušení	9
ČSN P ENV 14443	2005	910 608	Bytový nábytek - Sedací nábytek - Metody zkoušení pro stanovení trvanlivosti čalounění	9
ČSN EN 12727	2001	910 645	Nábytek - Pevně zabudované řady sedadel - Zkušební metody a požadavky na pevnost a trvanlivost	9
ČSN EN 14703	2007	910 646	Nábytek - Spoje pro nebytový sedací nábytek spojený navzájem do řady - Požadavky na pevnost a metody zkoušení	9
ČSN EN 15373	2007	910 650	Nábytek - Pevnost, trvanlivost a bezpečnost - Požadavky na sedací nebytový nábytek	9
ČSN EN 15372	2008	910 651	Nábytek - Pevnost, trvanlivost a bezpečnost - Požadavky na nebytový stolový nábytek	9
ČSN EN 12521	2010	910 802	Nábytek - Pevnost, trvanlivost a bezpečnost - Požadavky pro domácí stoly	9
ČSN EN 13150	2001	910 924	Pracovní stoly pro laboratoře - Rozměry, bezpečnostní požadavky a zkušební metody	9
ČSN EN 14056	2003	910 930	Laboratorní nábytek - Doporučení pro konstrukční řešení a instalaci	9
ČSN EN 14727	2006	910 935	Laboratorní nábytek - Úložný nábytek pro laboratoře - Požadavky a metody zkoušení	9
ČSN EN 1334	1998	911 015	Nábytek bytový - Postele a matrace - Metody měření a doporučené tolerance	1
ČSN EN 1957	2004	911 016	Bytový nábytek - Postele a matrace - Metody zkoušení pro stanovení funkčních charakteristik	1
ČSN EN 1130-1	1998	911 020	Nábytek - Koše a kolébky pro bytové použití - Část 1: Bezpečnostní požadavky	2
ČSN EN 1130-2	1998	911 020	Nábytek - Koše a kolébky pro bytové použití - Část 2: Zkušební metody	2
ČSN EN 13453-1	2005	911 030	Nábytek - Patrové a vysoké postele pro jiné než domácí použití - Část 1: Požadavky na bezpečnost, pevnost a trvanlivost	9
ČSN EN 13453-2	2005	911 030	Nábytek - Patrové a vysoké postele pro jiné než domácí použití - Část 2: Metody zkoušení	9
ČSN EN 15706	2009	911 040	Kování pro nábytek - Pevnost a odolnost kování u posuvných dveří	9
ČSN EN 15828	2011	911 041	Nábytkové kování - Pevnost a trvanlivost závěsů a jejich součástí - Vzpěry a závěsy s vodorovnou osou otáčení	9
ČSN EN 16014	2012	911 042	Nábytkové kování - Pevnost a trvanlivost uzamykacích mechanismů	9
ČSN EN 15939	2012	911 043	Nábytkové kování - Pevnost a únosnost zařízení pro připevnění na stěnu	9
ČSN EN 1335-1	2000	911 101	Kancelářský nábytek - Kancelářské židle pracovní - Část 1: Rozměry - Stanovení rozměrů	9
ČSN EN 1335-2	2009	911 101	Kancelářský nábytek - Kancelářské židle pracovní - Část 2: Bezpečnostní požadavky	9
ČSN EN 1335-3	2009	911 101	Kancelářský nábytek - Kancelářské židle pracovní - Část 3: Metody zkoušení	9
ČSN EN 527-1	2011	911 105	Kancelářský nábytek - Pracovní stoly - Část 1: Rozměry	9
ČSN EN 527-2	2005	911 105	Kancelářský nábytek - Pracovní stoly a desky - Část 2: Mechanické bezpečnostní požadavky	1
ČSN EN 527-3	2005	911 105	Kancelářský nábytek - Pracovní stoly a desky - Část 3: Metody zkoušení pro stanovení stability a mechanické pevnosti konstrukce	1
ČSN EN 13761	2003	911 110	Kancelářský nábytek - Židle pro návštěvy	9
ČSN EN 14073-2	2005	911 115	Kancelářský nábytek - Úložný nábytek - Část 2: Bezpečnostní požadavky	1
ČSN EN 14073-3	2005	911 115	Kancelářský nábytek - Úložný nábytek - Část 3: Metody zkoušení pro stanovení stability a pevnosti konstrukce	9



ČSN EN 14074	2005	911 116	Kancelářský nábytek - Stoly, pracovní desky a úložný nábytek - Metody zkoušení pro stanovení pevnosti a odolnosti pohyblivých částí	9
ČSN EN 1023-1	1998	911 220	Kancelářský nábytek - Dělicí příčky - Část 1: Rozměry	2
ČSN EN 1023-2	2001	911 220	Kancelářský nábytek - Dělicí příčky - Část 2: Mechanické bezpečnostní požadavky	9
ČSN EN 1023-3	2001	911 220	Kancelářský nábytek - Dělicí příčky - Část 3: Zkušební metody	9
ČSN EN 14434	2010	911 230	Nástěnné tabule pro vzdělávací zařízení - Ergonomické, technické a bezpečnostní požadavky a metody zkoušení	9
ČSN EN 1729-1	2007	911 710	Nábytek - Židle a stoly pro vzdělávací instituce - Část 1: Funkční rozměry	9
ČSN EN 1729-2	2012	911 710	Nábytek - Židle a stoly pro vzdělávací instituce - Část 2: Bezpečnostní požadavky a metody zkoušení	9
ČSN EN 581-1	2006	913 010	Venkovní nábytek - Sedačky a stoly pro kempování, domácí a další použití - Část 1: Základní bezpečnostní požadavky	1
ČSN EN 581-2	2009	913 010	Venkovní nábytek - Sedací a stolový nábytek pro kempinkové použití, pro použití v domácnostech i veřejných jednacích prostorách - Část 2: Mechanické bezpečnostní požadavky a zkušební metody sedacího nábytku	9
ČSN EN 581-3	2007	913 010	Venkovní nábytek - Sedací a stolový nábytek pro kempinkové použití, pro použití v domácnostech i veřejných jednacích prostorách - Část 3: Mechanické bezpečnostní požadavky a zkušební metody stolového nábytku	9

Tab. 2: Přehled aktuálně platných českých technických norem pro nábytek

Označení	Rok vydání	Třídící znak	Název
ČSN 91 0000	2005	910 000	Nábytek - Názvosloví
ČSN 91 0001	2007	910 001	Dřevěný nábytek - Technické požadavky
ČSN 91 0015	2011	910 015	Čalouněný nábytek - Základní ustanovení
ČSN 91 0030	1984	910 030	Nábytek. Kovový nábytek. Základní ustanovení
ČSN 91 0100	2006	910 100	Nábytek - Bezpečnostní požadavky
ČSN 91 0102	2006	910 102	Nábytek - Povrchová úprava dřevěného nábytku - Technické požadavky
ČSN 91 0270	1987	910 270	Nábytek. Zkoušení povrchové úpravy nábytku. Základní a společná ustanovení
ČSN 91 0271	1987	910 271	Nábytek. Metoda odběru a přípravy vzorků pro stanovení vlastností povrchu
ČSN 91 0272	1992	910 272	Nábytek. Zkoušení povrchové úpravy nábytku. Hodnocení vzhledových vlastností
ČSN 91 0274	1987	910 274	Nábytek. Metody zjišťování tloušťky nátěru
ČSN 91 0275	1987	910 275	Nábytek. Metody zjišťování tvrdosti povrchu
ČSN 91 0276	1987	910 276	Nábytek. Metoda zjišťování odolnosti povrchu proti oděru
ČSN 91 0277	1987	910 277	Nábytek. Zkoušení povrchové úpravy nábytku. Metody zjišťování odolnosti povrchu proti úderu
ČSN 91 0279	1987	910 279	Nábytek. Metody zjišťování odolnosti povrchu proti změnám teploty
ČSN 91 0281	1987	910 281	Nábytek. Metoda zjišťování přilnavosti nátěru
ČSN 91 0282	1987	910 282	Nábytek. Metody zjišťování světlostálosti povrchu
ČSN 91 0283	1987	910 283	Nábytek. Zkoušení povrchové úpravy nábytku. Metoda zjišťování pórovitosti nátěru
ČSN 91 0284	1987	910 284	Nábytek. Zkoušení povrchové úpravy nábytku. Metoda zjišťování odolnosti povrchu proti žáru hořící cigarety
ČSN 91 0285	1987	910 285	Nábytek. Zkoušení povrchové úpravy nábytku. Metoda zjišťování odolnosti povrchu proti vlivům povětrnosti
ČSN 91 0286	1987	910 286	Nábytek. Zkoušení povrchové úpravy nábytku. Metody zjišťování korozní odolnosti nátěrů a kovových povlaků na kovových podkladech
ČSN 91 0412	2011	910 412	Úložný nábytek - Technické požadavky
ČSN 91 0604	1986	910 604	Nábytek. Čalouněný sedací nábytek. Technické požadavky
ČSN 91 0611	1988	910 611	Nábytek. Křesla a pohovky. Základní rozměry
ČSN 91 0612	1991	910 612	Nábytek. Dětský sedací nábytek bytový. Základní rozměry
ČSN 91 0620	1981	910 620	Nábytek. Židle. Funkční rozměry a způsoby měření
ČSN 91 0630	1984	910 630	Nábytek. Pracovní sedadla. Rozměry
ČSN 91 0801	1986	910 801	Nábytek. Stolový nábytek. Technické požadavky
ČSN 91 0811	1991	910 811	Nábytek. Dětský stolový nábytek bytový. Základní rozměry
ČSN 91 0820	1991	910 820	Nábytek. Jídelní stoly. Rozměry
ČSN 91 1001	1986	911 001	Nábytek. Postele. Technické požadavky
ČSN 91 1004	1986	911 004	Nábytek. Čalouněný lehací nábytek. Technické požadavky
ČSN 91 1010	1988	911 010	Nábytek. Lehací nábytek. Základní rozměry
ČSN 91 1011	1988	911 011	Nábytek. Matrace pro lehací nábytek. Základní rozměry
ČSN 91 1014	1990	911 014	Nábytek. Matrace pro dětský lehací nábytek. Základní rozměry
ČSN 91 1570	1974	911 570	Nábytek bytový. Matrace pro lůžka. Základní ustanovení
ČSN 91 3001	2008	913 001	Nábytek pro venkovní použití - Zahradní nábytek - Technické požadavky

### **Ochrana životního prostředí při výstavbě**

Během stavby budou provedena všechna dostupná opatření pro snížení hlučnosti a prašnosti.  
S odpady, které vzniknou v průběhu realizace interiéru, bude nakládáno standardními postupy.

### **Zásady bezpečnosti a ochrany zdraví při práci na staveništi posouzení potřeby koordinátora bezpečnosti a ochrany zdraví při práci podle jiných právních předpisů**

Pracovníci musí být před zahájením prací seznámeni s příslušnými bezpečnostními předpisy a s technologickými postupy. Dále musí být seznámeni a musí se řídit bezpečnostními předpisy a pravidly jednotlivých dodavatelů, souvisejícími s realizací díla. Dále jsou povinni používat při práci předepsané osobní ochranné pomůcky podle vyhlášky MPSV č. 204/1994.

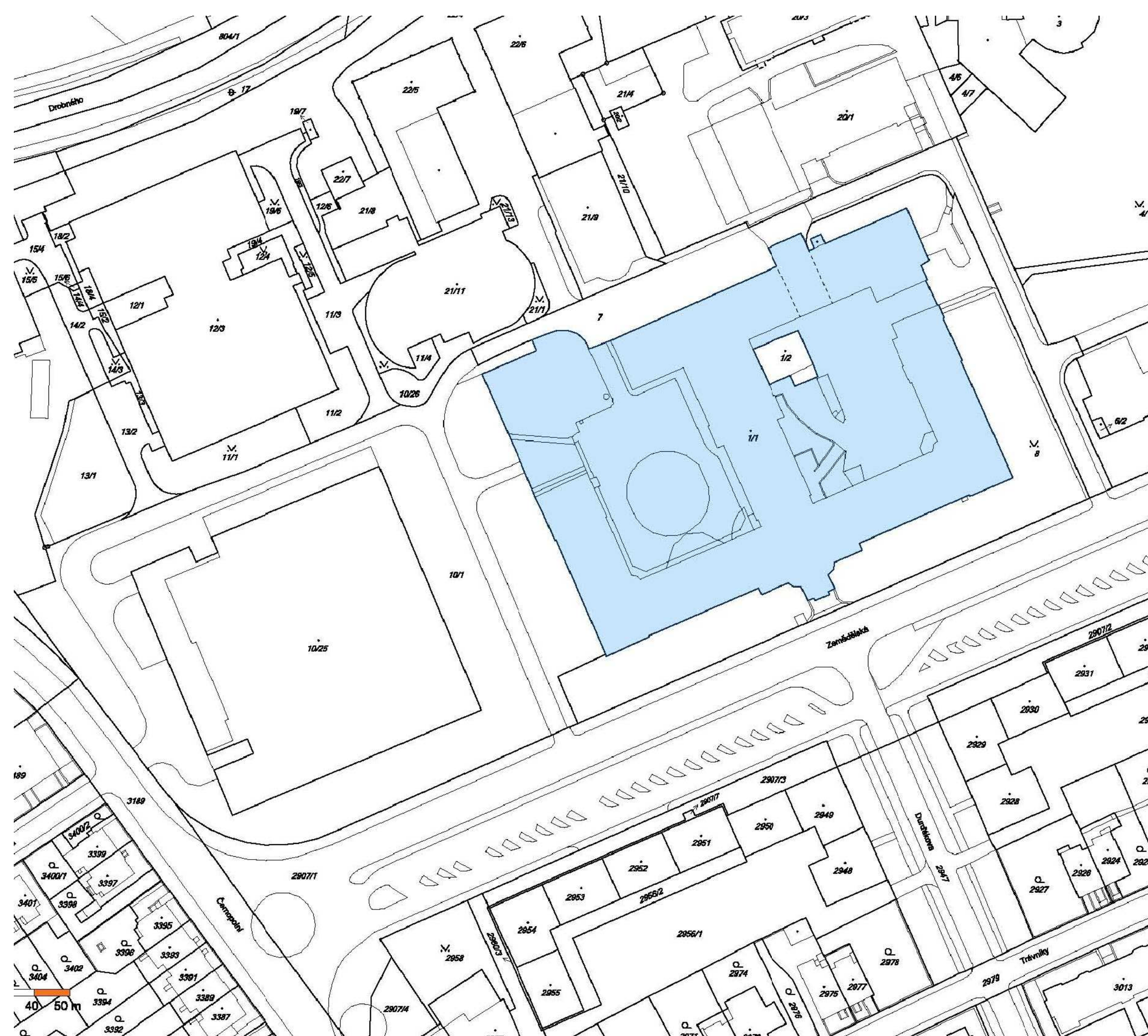
Při realizaci musí být dodržován projekt a veškeré odchylky od projektu je nutné stanovit předem písemně do stavebního deníku v rámci kontrolních dnů na stavbě a odsouhlasit architektem. Stavební deník je právním podkladem pro řešení případných rozporů.


Staveniště bude označeno tabulkami zakazující vstup na staveniště nepovolaným osobám i všech vstupů dle ČSN 01 8010 a ČSN 01 8012.

Přesné bezpečnostní předpisy a technologické postupy včetně plánu bezpečnosti stavby musí být stanoveny v dodavatelské dokumentaci stavby před převzetím staveniště.

### **Postup výstavby, rozhodující dílčí termíny**

Dodavatel stavby musí před zahájením stavby předložit generálnímu projektantovi a stavebníkovi k odsouhlasení podrobný plán a harmonogram postupu prací, obsahující i časové úseky, ve kterých bude docházet k odstávkám jednotlivým jednotlivých stávajících zařízení, přerušení dodávek jednotlivých médií a znefunknění tras technické infrastruktury ať už v rekonstruovaném prostoru tak v celé budově případně areálu. Dodavatel stavby musí tento odsouhlasený plán a harmonogram a postup prací dodržovat.



LEGENDA:  
 Budova A, Mendelova univerzita v Brně, Zemědělská 1, 613 00 Brno



0,000 = stávající úroveň podlahy 1PP schodiště

OBJEDNATEL A INVESTOR :	Mendelova univerzita v Brně
Mendelova univerzita v Brně Zemědělská 1, 613 00 Brno	
GENERÁLNÍ PROJEKTANT :	Atelier Chlup
Atelier Chlup Drobného 51, 602 00 Brno www.atelierchlup.cz	

PROJEKT :
<b>Stavební úpravy pro rozšíření univerzitní infrastruktury ÚVIS MENDELU - INTERIER</b>

PROJEKTANT ČÁSTI:	Atelier Chlup
Atelier Chlup Drobného 51, 602 00 Brno www.atelierchlup.cz	
STUPEŇ :	Dokumentace pro provedení stavby
ČÁST :	C Situační výkres
DATUM :	11 / 2014
MĚŘÍTKO :	1:1000
VYPRACOVAL :	Ing. arch. Tomáš Hlavsa

NÁZEV VÝKRESU :
<b>SITUACE NA PODKLADU KN</b>

PARÉ:	ČÍSLO VÝKRESU :	REVIZE :
	C	00

PŮDORYS 1.NP\_ část A

LEGENDA

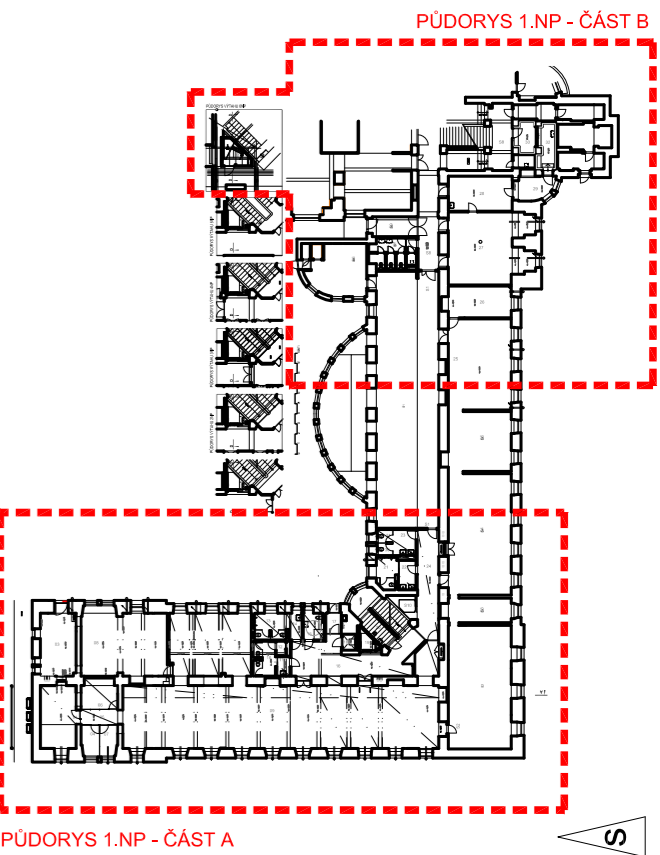
- A interiérové vybavení a doplňky - typové
- B interiérové vybavení a doplňky - atypické
- C audiovizuální a výpočetní technika
- D orientační a grafický systém

LEGENDA SESTAV KNIHOVNÍCH REGÁLŮ

- sestava S1 = (6x B-1.02, 1x B-1.01) 8ks
- sestava S2 = ( 3x B-1.02 ) 2ks
- sestava S3 = ( 4x B-1.02 ) 1ks
- sestava S4 = ( 3x B1.02 ) 1ks
- sestava S5 = ( 4x B-1.02, 1x B-1.01 ) 1ks
- sestava S6 = ( 3x B-1.02, 1x B-1.03, 1x B-1.01 ) 1ks
- sestava S7 = ( 2x B-1.02, 1x B-1.04, 1x B-1.05 ) 1ks
- sestava S8 = ( 6x B-1.02, 6x B-1.06 ) 2ks
- B-1.07 mobilní regál 2ks

LEGENDA NAVRHOVANÝCH MÍSTNOST PŮDORYS 1.NP\_ SCHÉMA

č. m.	název místností
01	Studijní kóje
03	Technologie
04	Studijní kóje
05	Chodba
06	Studijní kóje
07	Studijní kóje
08	Učebna pro semináře
09	Knihovna s volným výběrem
10	WC ženy
11	WC ženy - předsíň
12	WC ženy - sklad
13	WC muži
14	WC muži předsíň
15	WC imobilní
16	Vstupní hala
17	Zároveň
18	Technologie
19	Výtah
20	Úklid
21	WC pro zaměstnance muži
22	WC pro zaměstnance muži - předsíň
23	WC pro zaměstnance ženy - předsíň
24	Propojovací chodba
25	Sklad knihovny s posuvnými regály
26	Kancelář
27	Audiovizuální centrum (AVC) - pracoviště
28	Audiovizuální centrum (AVC) - zázemí
29	Audiovizuální centrum (AVC) - sklad
30	WC pro zaměstnance ženy
31	WC pro zaměstnance ženy
32	sklad
33	sklad
601	Strojovna výtahu



0,000 = stávající úroveň podlahy 1PP schodiště

OBJEDNATEL A INVESTOR :	Mendelova univerzita v Brně
Generální projektant :	Atelier Chlup
Drobného 51, 602 00 Brno	www.atelierchlup.cz

PROJEKT :  
Stavební úpravy pro rozšíření univerzitní infrastruktury ÚVIS MENDELU - INTERIER

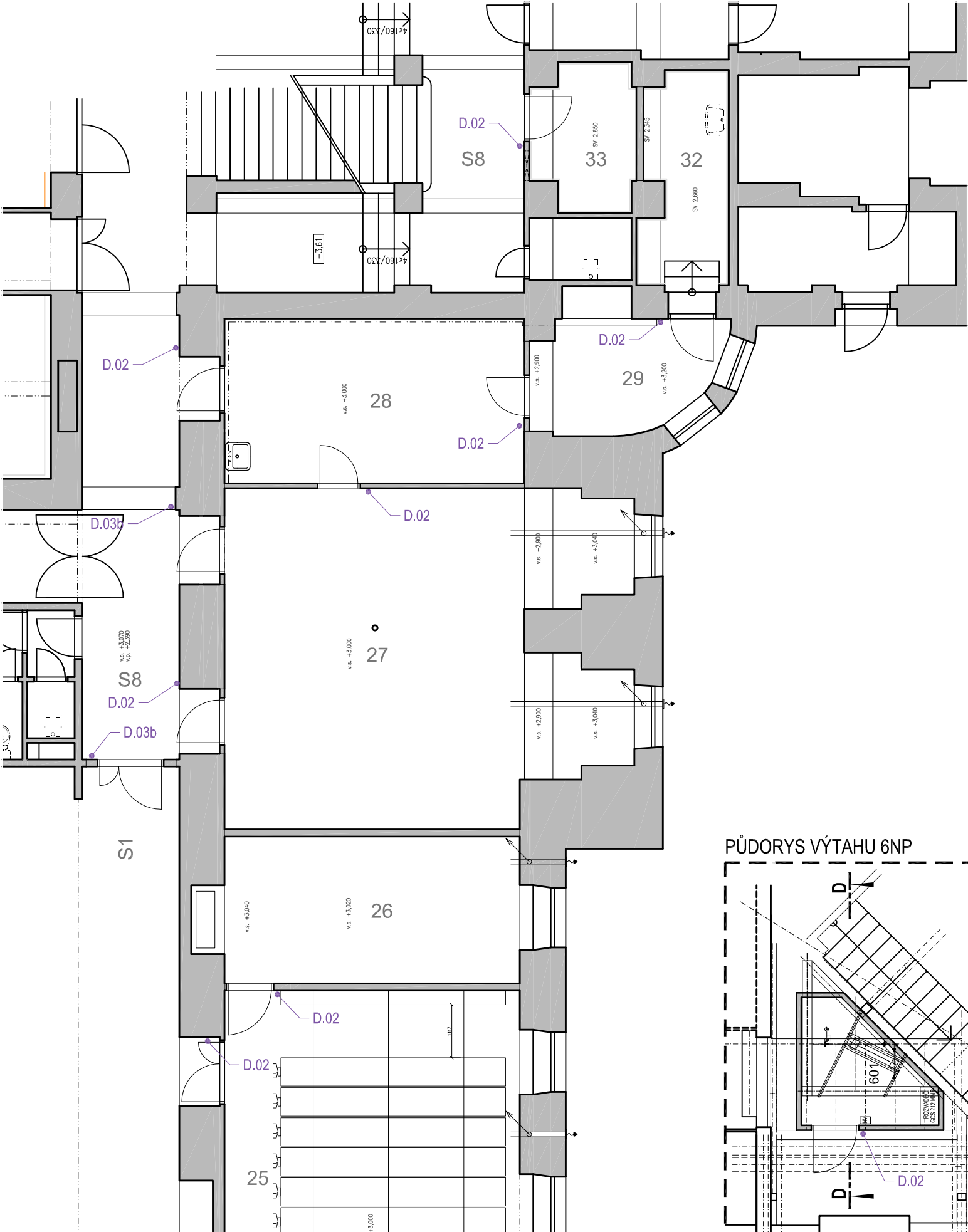
PROJEKTANT ČÁSTI:  
DANĚK DESIGN, s.r.o.  
ARCHITEKTONICKÁ KANCELÁŘ  
HRNČÍŘSKÁ 4, 602 00 BRNO

STUPEŇ :	Dokumentace pro provedení stavby
OBJEKT :	Stavební objekt SO 01
ČÁST :	D - Dokumentace objektů
DATUM :	11 / 2014
MĚŘÍTKO :	1 : 100
VYPRACOVAL :	Ing. arch. Martin Kühn

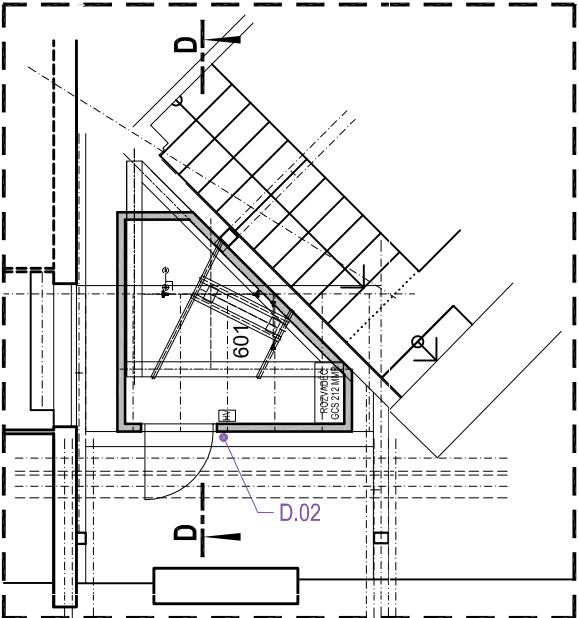
NÁZEV VÝKRESU :  
PŮDORYSY - část A

PARÉ :	ČÍSLO VÝKRESU :	REVIZE :
	D.01	00

PŮDORYS 1.NP\_ část B



PŮDORYS VÝTAHU 6NP



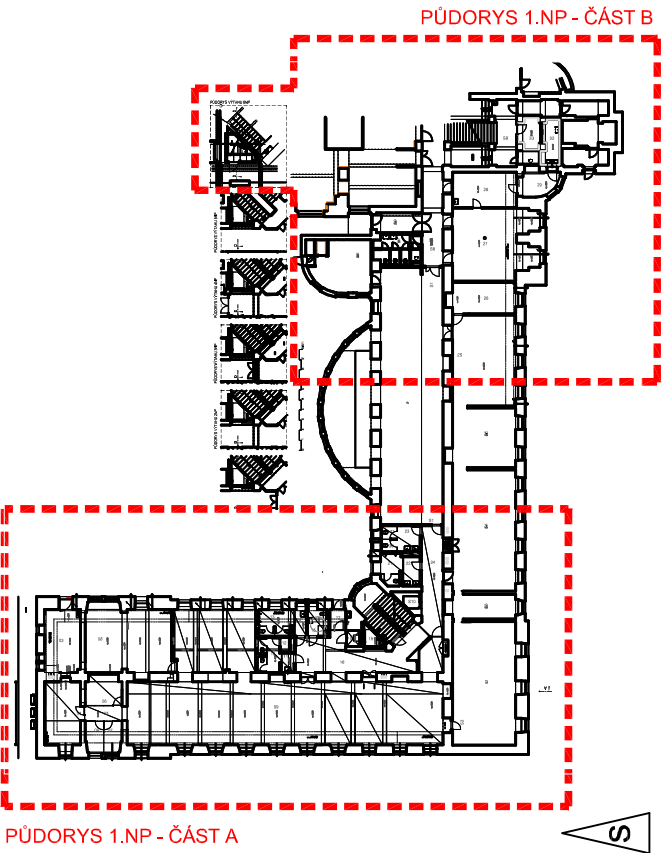
LEGENDA NAVRHOVANÝCH MÍSTNOST

č. m.	název místnosti
01	Studijní kóje
03	Technologie
04	Studijní kóje
05	Chodba
06	Studijní kóje
07	Studijní kóje
08	Učebna pro semináře
09	Knihovna s volným výběrem
10	WC ženy
11	WC ženy - předsíň
12	WC ženy - sklad
13	WC muži
14	WC muži předsíň
15	WC imobilní
16	Vstupní hala
17	Zádveří
18	Technologie
19	Výtah
20	Úklid
21	WC pro zaměstnance muži
22	WC pro zaměstnance muži - předsíň
23	WC pro zaměstnance ženy - předsíň
24	Propojovací chodba
25	Sklad knihovny s posuvnými regály
26	Kancelář
27	Audiovizuální centrum (AVC) - pracoviště
28	Audiovizuální centrum (AVC) - zázemí
29	Audiovizuální centrum (AVC) - sklad
30	WC pro zaměstnance ženy
31	WC pro zaměstnance ženy
32	sklad
33	sklad
601	Strojovna výtahu

LEGENDA

D orientační a grafický systém

PŮDORYS 1.NP\_ SCHÉMA



0,000 = stávající úroveň podlahy 1PP schodiště

OBJEDNATEL A INVESTOR : Mendelova univerzita v Brně Zemědělská 1, 613 00 Brno	Mendelova univerzita v Brně
GENERÁLNÍ PROJEKTANT : Atelier Chlup Drobného 51, 602 00 Brno www.atelierchlup.cz	

PROJEKT : <b>Stavební úpravy pro rozšíření univerzitní infrastruktury ÚVIS MENDELU - INTERIER</b>
--

PROJEKTANT ČÁSTI: DANĚK DESIGN, s.r.o. ARCHITEKTONICKÁ KANCELÁŘ HRNČÍŘSKÁ 4, 602 00 BRNO	DANĚK DESIGN
STUPEŇ : Dokumentace pro provedení stavby	
OBJEKT : Stavební objekt SO 01	
ČÁST : D - Dokumentace objektů	
DATUM : 11 / 2014	
MĚŘÍTKO : 1 : 100	
VYPRACOVAL : Ing. arch. Martin Kühn	

NÁZEV VÝKRESU : <b>PŮDORYSY - část B</b>
---

PARÉ:	ČÍSLO VÝKRESU :	REVIZE :
	D.02	00